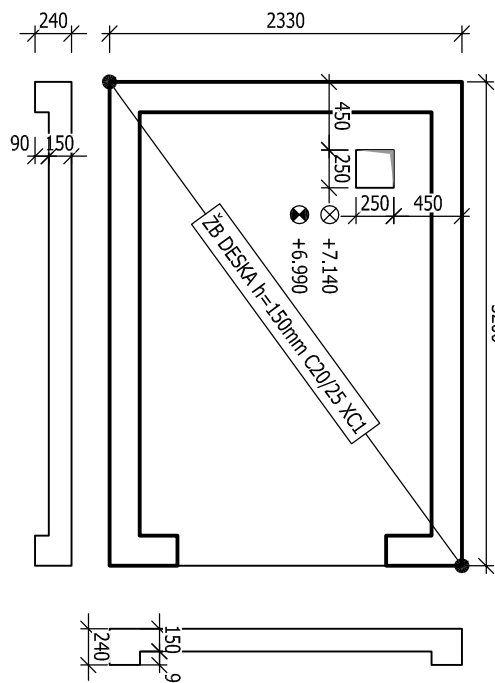


Legenda

STROPNÍ DESKA ŠACHTY
M 1:50

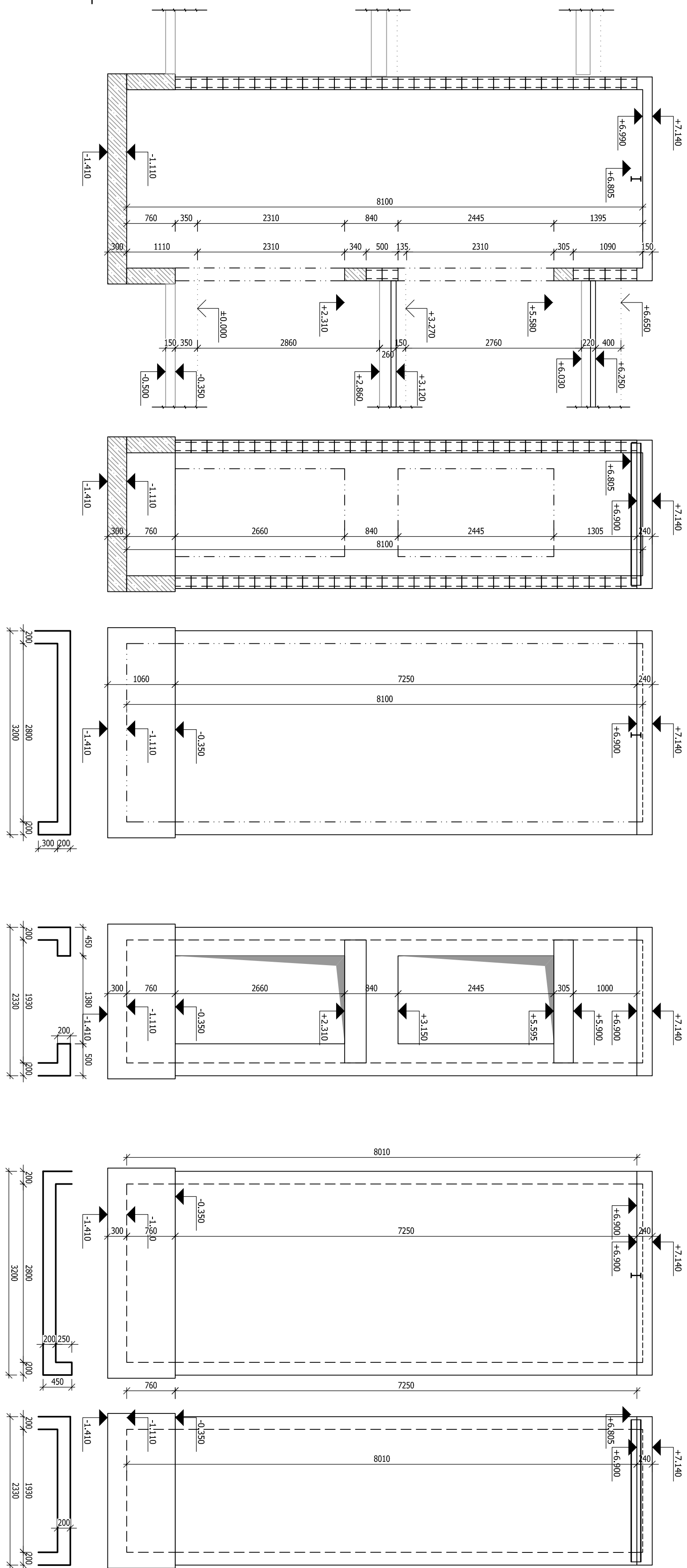


Výkaz materiálu – Ocel S 235			
Číslo	Popiska	Počet (ks)	Hmotnost (kg)
01	1160 ... 2230	1	39,92
HMOTNOST CELKEM:			39,92kg

Poznamka: uvedený výkaz je jako přík. (viz. bez rezerv na použití a spotřebu)

Poznámka: uvedený výkaz je jako čistý (tzn. bez rezerv na proštění a spojovací materiál)

WYKAZ WYŻTUZE

[illegible]

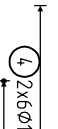
STÉNA D



STĚNA C

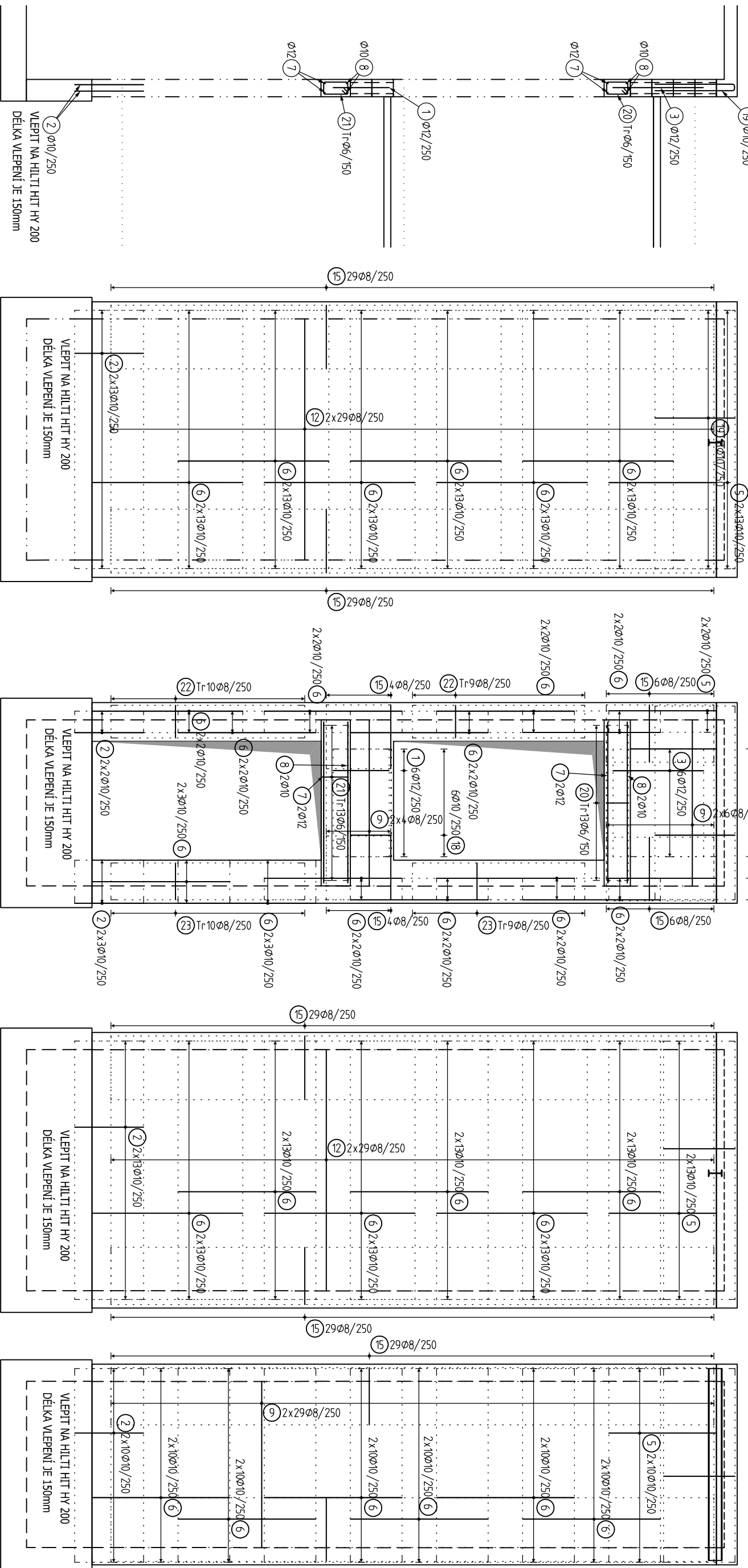


STĚNA B

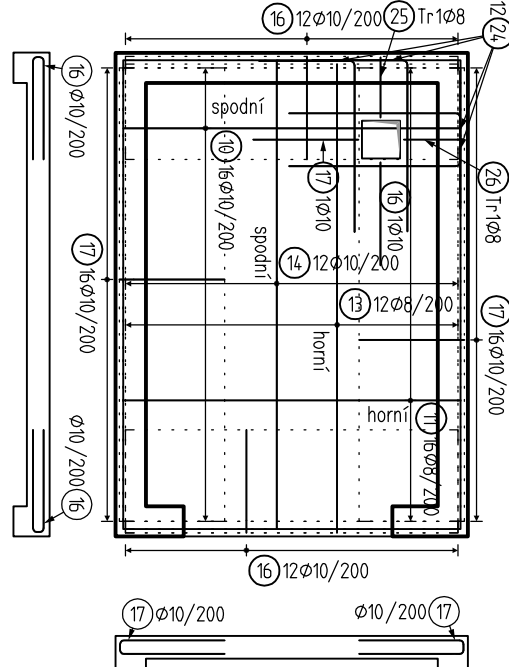


STĚNA A

WÝZTUŽ
ŘEZ A - A



STROPNÍ DESKA ŠACHTY - VÝZTUŽ
M 1:50



BETON C20/25 XC1
VÝZTUŽ B500B

Poznámka:

- V prípade nepovolení autoritného dozoru neručíme za skutkové prebehovanie dľa IN STU.
- Technická zpráva a štatistický výpočet je nezávislou súčasťou výkresovej dokumentácie, v prípade rozporu medzi výkresom a textom je nutné konzultovať s autorom.

- Vytáhová sachta vyzdžena z bloku ztraceného bednění sířky 200 mm zmonolitnemy betone

- 250 mm. Příklad překlady dveří navržen jako železobetonové monolitické. Krytí výztuže 25mm.

- Statorová výztuž do stěn bude vepřena do konstrukce dojezdu na chemickou kotvu Hilti H
- HY 200, délka vepření je 150mm.
- Betonáž stěn provádět maximálně 4 řádků ztraceného bednění.
- Přesahující délka pro ØR8 je 480 mm, ØR10 je 600 mm.
- Přesahující výztuž upravit do bednění.

- Distanční prvky vymezující vzálenost spodní a horní výtlačky dle zvyklostí dodavatele.
- Minimální počet 80/m², NESOU SOUČÁSTÍ VÝKAZU!
- Při provádění nutno dodržet technologické postupy a předpisy výrobců všech použitých materiálů!

[illegible][illegible]